

TITAN INFLATABLE
PENILE PROSTHESIS
WITH RESIST

REGAIN
A FULL SEX LIFE

HÃY GIÀNH LẠI CUỘC SỐNG TÌNH DỤC ĐẦY ĐỦ VỚI
MÔ CẤY THỂ HANG NHÂN TẠO

Titan

MADE IN USA AND FRANCE



MỤC LỤC

CƠ CHẾ CƯƠNG DƯƠNG VẬT.....	Tr 4
GIẢI PHÁP MÔ CẤY THỂ HANG.....	Tr 5
KẾT QUẢ NHƯ MONG ĐỢI.....	Tr 5
MÔ CẤY HOẠT ĐỘNG RA SAO.....	Tr 6
PHẪU THUẬT NHƯ THẾ NÀO.....	Tr 6
CÁCH TẠO SỰ CƯƠNG CỨNG.....	Tr 7
CÁCH TRỞ LẠI SỰ MỀM XIU.....	Tr 7
HỎI ĐÁP CHUNG.....	Tr 8
MỘT SỐ LỜI KHUYÊN.....	Tr 8
TÀI LIỆU THAM KHẢO.....	Tr 10

RỐI LOẠN CƯƠNG

.....MỘT CĂN BỆNH PHỔ BIẾN

Rối loạn cương (liệt dương, bất lực) là một rối loạn chức năng tình dục ở nam giới với biểu hiện dương vật không đủ cứng hoặc không giữ được độ cứng nên mất khả năng đi vào âm đạo khi giao hợp.

Rối loạn cương còn biểu hiện dưới dạng dương vật bị mềm sớm trước khi xuất tinh; thiếu cảm hứng tình dục; không xuất tinh; xuất tinh sớm; thiếu hay mất cực khoái.

Nói cách khác là độ cứng của dương vật không đủ để tiến hành giao hợp một cách trọn vẹn, làm thoả mãn bạn tình.

Nếu mắc bệnh này thì bạn nên biết rằng, có hàng triệu người đàn ông khác cũng đang ở trong tình trạng tương tự. Các nghiên cứu y học cho thấy, cứ 4 người đàn ông thì có 1 người đã trải qua trên 60 tình huống khác nhau của bệnh rối loạn cương.

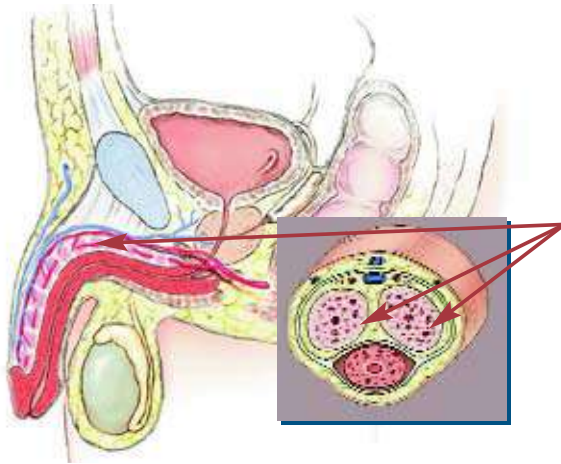
Tuy rối loạn cương là một chứng rất phổ biến nhưng vì là vấn đề nhạy cảm nên nam giới ít nêu lên hay bàn thảo. Khoảng 5% đàn ông trên 40 tuổi và 15-25% đàn ông trên 65 tuổi có triệu chứng bệnh rối loạn cương (theo Bách khoa toàn thư mở Wikipedia).

TUY NHIÊN, ĐÃ CÓ GIẢI PHÁP CHỮA TRỊ

Từ những năm 1970, mô cấy thể hang nhân tạo đã cho phép hàng ngàn đàn ông giành lại được cuộc sống tình dục đầy đủ với bạn tình, dù rằng bệnh rối loạn cương của họ đã từng rất nặng.

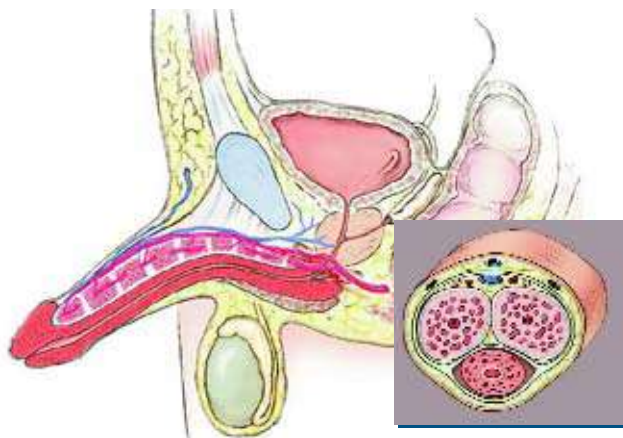
ERECTIONS

.....CƠ CHẾ CƯƠNG DƯƠNG VẬT

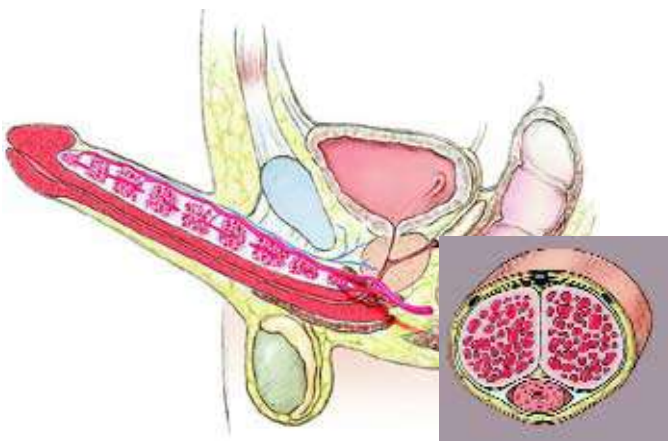


Dương vật gồm 2 ống thể hang và 1 ống thể xốp cấu tạo bằng các mô cương. Thể hang gồm nhiều khoang trống như hang động, chạy dọc theo chiều dài, phía trên dương vật, với rất nhiều mạch máu. Khi nghỉ ngơi thể hang chứa rất ít máu.

Khi bị kích thích hay có ham muốn tình dục, não bộ sẽ phát tín hiệu đến trung tâm gây cương ở tuỷ sống và mô cương thông qua dây thần kinh thể hang.



Và máu sẽ được bơm dồn vào các hang mạch máu, làm tăng áp lực trong các hang, cùng với sự giãn nở các cơ trơn - yếu tố chính gây cương, xiù dương vật. Các hang mạch máu khi phình ra sẽ ép lên các tĩnh mạch vốn có thành mạch máu rất mỏng làm tĩnh mạch xẹp xuống. Như thế máu sẽ ứ lại, không trở về được và dương vật sẽ dần cứng hơn, vươn thẳng lên và sẵn sàng cho sự giao hợp. Đây là cơ chế gây cương do tĩnh mạch bị chèn ép.



Dương vật không đủ cương hoặc không thể cương để đưa vào âm đạo khi giao hợp là do:

- Không có tín hiệu cương từ não bộ hoặc tín hiệu quá yếu (do tổn thương thần kinh).
- Hoặc lượng máu bơm vào thân dương vật không đủ (do tổn thương mạch máu).
- Hoặc do các mô cương ở thân dương vật bị tổn thương.

THE SOLUTION

GIẢI PHÁP MÔ CẤY THỂ HANG

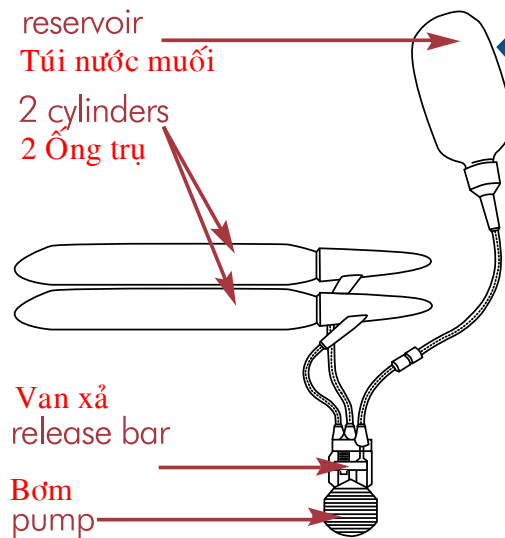
Ngày nay, bác sĩ sẽ giới thiệu với bạn về mô cấy thể hang nhân tạo như là một giải pháp thích hợp cho căn bệnh rối loạn cương.

Mô cấy Titan™ Inflatable Penile vận hành theo cơ chế thủy lực, được thiết kế để cấy ghép trong dương vật nhằm kiểm soát bệnh rối loạn cương (liệt dương)

Mô cấy cho phép bệnh nhân kiểm soát bằng ý chí sự cứng hay mềm của dương vật.

Cấu tạo của mô cấy bao gồm:

1 túi chứa nước muối được cấy ghép tại bụng dưới; 1 bộ bơm được đặt tại bìu; 1 cặp ống hình trụ được cấy ghép tại thân dương vật.



Mô cấy được chế tạo bằng silicon đặc, đàn hồi (Bioflex®) giúp làm tăng độ bền; Toàn bộ mô cấy được phủ lớp vật liệu chống nhiễm trùng, nhiễm khuẩn (Resist™), giúp giảm nguy cơ nhiễm trùng khi hoạt động.

MỘT GIẢI PHÁP

VỚI HIỆU QUẢ NHƯ Ý

Nghiên cứu về sự hài lòng (1) đã chỉ ra rằng các bệnh nhân sử dụng mô cấy thể hang nhân tạo cảm thấy hài lòng về chất lượng cương cứng hơn là sử dụng thuốc uống hoặc tiêm chất kích thích. Mức độ hài lòng về chất lượng cương cứng là 93.8% với mô cấy thể hang, so sánh với mức 51.6% sử dụng thuốc uống, 40.9 % sử dụng thuốc tiêm.

Nghiên cứu về hiệu quả của cấy ghép mô cấy thể hang nhân tạo cho thấy: 86% bệnh nhân nói rằng họ đã hoạt động tình dục được trở lại; 88 % nói rằng họ sẽ giới thiệu sản phẩm với người khác; 96 % bạn tình đều mãn nguyện. Trên 90 % bệnh nhân đã thông báo về sự mãn nguyện về khả năng cương cứng trong 3 năm sử dụng.

HOW IT WORKS

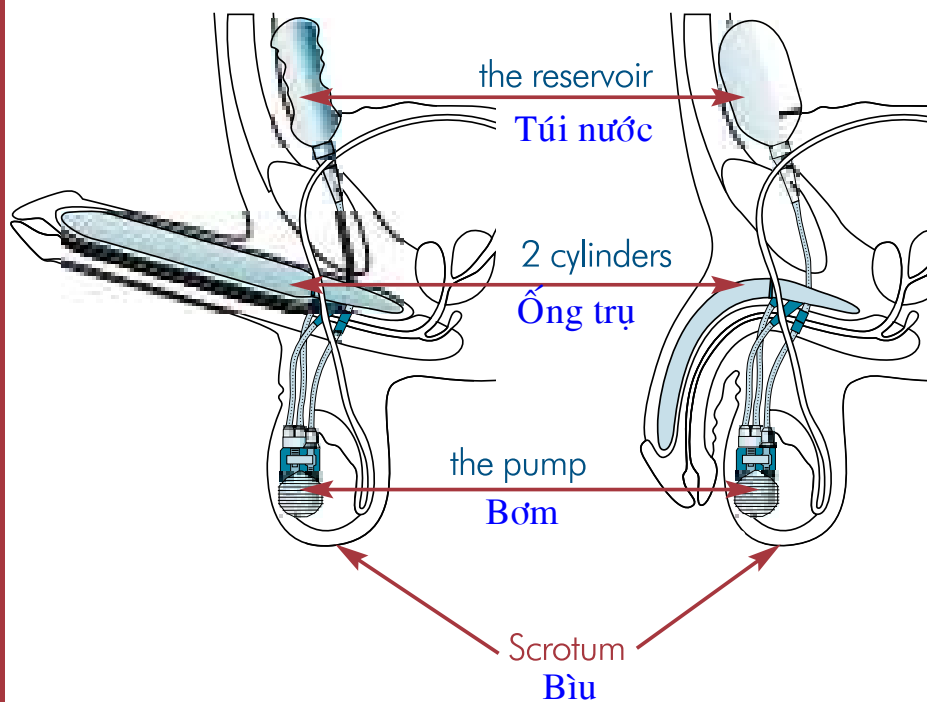
MÔ CẤY HOẠT ĐỘNG RA SAO?

Mô cấy Titan™ có cơ chế hoạt động như sự cương cứng tự nhiên của dương vật.

Phẫu thuật viên sẽ rạch khoảng 3 cm ở thân dương vật để đưa 2 ống trụ vào khu thể hang. Bơm sẽ đặt vào trong bìu và túi chứa nước muối sẽ được cấy vào lớp cơ bên dưới thành bụng dưới.

Thay vì cương cứng tự nhiên khi máu được bơm vào khu thể hang, dương vật sẽ cương cứng khi nước muối được bơm từ túi chứa vào trong 2 ống trụ. Sự cương cứng được thực hiện bằng tay qua việc khởi động chiếc bơm được đặt trong bìu.

Sự cương cứng có thể kéo dài bao lâu tùy ý người sử dụng.



Bạn và bác sĩ sẽ quyết định việc có cấy ghép mô cấy thể hang hay không.

Mô cấy Titan™ được phẫu thuật cấy ghép thông qua việc gây mê chung hoặc gây tê cục bộ.

Trung bình, phẫu thuật kéo dài từ 1 tiếng đến 1 tiếng 30 phút.

Vào cuối cuộc phẫu thuật, bác sĩ sẽ hơi làm phồng mô cấy để bằng dương vật.

Thông thường bạn sẽ nằm tại bệnh viện một thời gian ngắn khoảng 1-3 ngày.

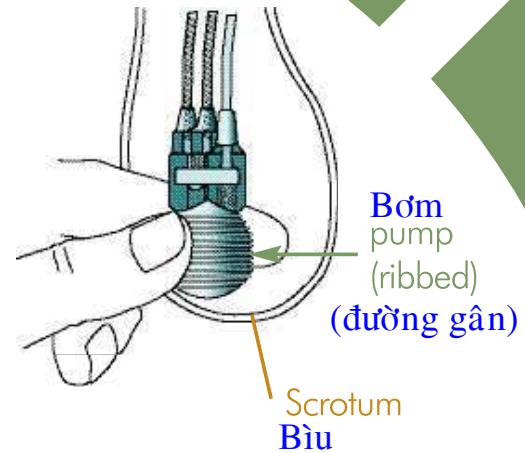
Trước khi phẫu thuật, bác sĩ sẽ giải thích cặn kẽ về những việc có thể xảy ra trong phẫu thuật và làm thế nào để chuẩn bị tốt nhất cho cuộc phẫu thuật.

..... OBTAIN AN ERECTION

CÁCH TẠO SỰ CƯƠNG CỨNG

Trước hết, định vị chiếc bơm ở trong bìu.
Bề mặt với nhiều gân ngang của bơm sẽ giúp bạn dễ dàng nhận ra.

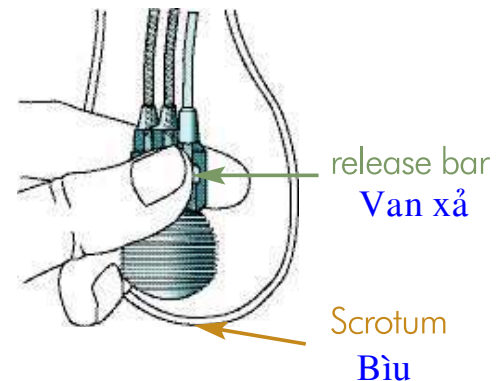
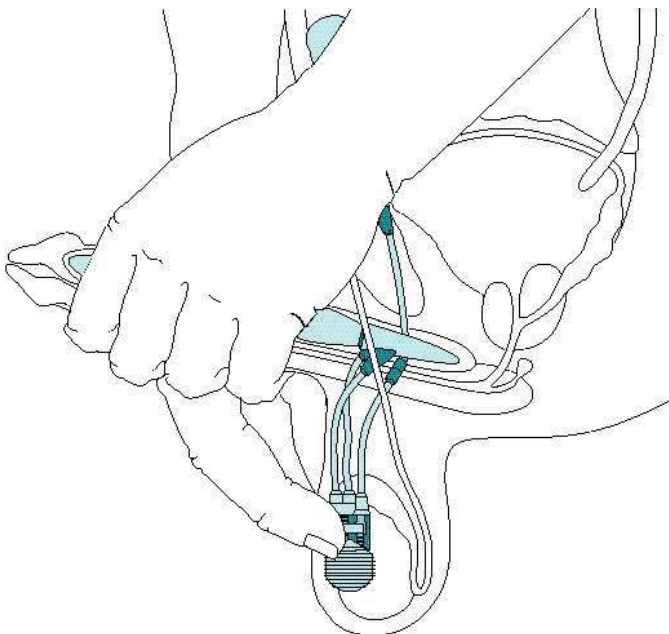
Dùng ngón trỏ và ngón cái bóp mạnh vào bầu bơm vài lần cho đến khi đạt được sự cương cứng.



..... RETURN TO A RELAXED STATE

CÁCH TRỞ LẠI SỰ MỀM XÌU

Định vị nút xả ở phía trên vùng gân ngang của bơm.
Ấn mạnh vào van xả.



Cùng lúc đó, vuốt nhẹ vào thân dương vật để giúp chuyển dung dịch nước muối trở về túi chứa.

QUESTIONS / ANSWERS

HỎI ĐÁP CHUNG

NHỮNG RỦI RO NÀO CÓ THỂ XẢY RA KHI PHẪU THUẬT?

Đó là những rủi ro thường xảy ra liên quan đến việc gây mê. Hãy thảo luận vấn đề này với bác sĩ của bạn.

LIỆU TÔI CÓ BỊ NHIỄM TRÙNG KHÔNG?

Có thể xảy ra việc nhiễm trùng giống như bất kỳ phẫu thuật cấy ghép nào, đặc biệt là với một số bệnh nhân có bệnh sử cụ thể (như tiểu đường)

Khi công nghệ Resist được sử dụng, mức độ nhiễm khuẩn thời gian đầu được giảm tới 1/3, rơi xuống khoảng ít hơn 0.4% (2).

DƯƠNG VẬT CỦA TÔI TRÔNG CÓ BÌNH THƯỜNG KHÔNG?

Tất nhiên, dương vật của bạn sẽ trông như bình thường.

TÔI SẼ PHẢI NẪM VIỆN BAO LÂU SAU CUỘC PHẪU THUẬT.

Bạn sẽ phải nằm viện từ 1 đến 3 ngày.

PHẪU THUẬT CÓ ĐAU KHÔNG?

Sau phẫu thuật, bạn sẽ thấy một vài bộ phận đau, khó chịu (sưng).

Bác sĩ sẽ kê đơn thuốc giảm đau phù hợp để chữa trị cho bạn.

Thông thường, cảm giác đau, sưng sẽ mất đi sau khoảng 2 tuần. Nếu vẫn thấy đau, bạn hãy liên hệ ngay với bác sĩ để được tư vấn, chữa trị kịp thời.

LIỆU BẠN TÌNH CỦA TÔI CÓ NHẬN RA SỰ KHÁC BIỆT KHÔNG?

Bạn tình của bạn sẽ có cảm giác, cảm xúc giống như sự giao hợp tự nhiên, bình thường

LIỆU TÔI CÓ CẢM THẤY CẢM GIÁC GÌ KHÁC THƯỜNG KHÔNG?

Cảm giác, cảm xúc mà bạn có sẽ giống như những gì bạn đã từng cảm thấy trước khi phẫu thuật cấy ghép thể hang.

MÔ CẤY CÓ BỊ LỘ RA NGOÀI KHÔNG?

Không, toàn bộ mô cấy được đặt bên trong cơ thể bạn và hoàn toàn không thể nhìn thấy bằng mắt thường. Kích thước mô cấy sẽ được bác sĩ lựa chọn phù hợp với cơ thể bạn.

LIỆU DƯƠNG VẬT CÓ DÀI RA VÀ TO LÊN SAU PHẪU THUẬT KHÔNG?

Không. Bác sĩ sẽ chọn kích cỡ của mô cấy Titan™ phù hợp với thể trạng của bạn.

Mô cấy thể hang không làm cho dương vật của bạn dài hơn.

THỜI HẠN SỬ DỤNG CỦA MÔ CẤY THỂ HANG LÀ BAO LÂU?

Mô cấy của bạn được bảo hành trọn đời. Thông thường bạn có thể sử dụng mô cấy thể hang từ 10-15 năm.



KHI NÀO TÔI SINH HOẠT TÌNH DỤC TRỞ LẠI?

Bạn không được phép sử dụng mô cấy trong 4-6 tuần. Khi được bác sĩ đồng ý, bạn có thể làm phòng và làm xẹp mô cấy 3-4 tuần sau phẫu thuật, sau khi đã hết cảm giác đau.

TÔI VẪN XUẤT TINH BÌNH THƯỜNG CHỨ?

Tất nhiên, bạn sẽ có sự xuất tinh giống như trước khi phẫu thuật. Và các bộ phận tổ chức cơ quan của dương vật vẫn như cũ. Chức năng sinh sản vẫn được duy trì.

LIỆU TÔI CÓ BỊ CƯƠNG CỨNG VÔ Ý KHÔNG?

Bạn có thể vẫn có cảm giác cương cứng liên quan đến chức năng cương cứng tự nhiên trước đây. Rủi ro của việc tự cương cứng (mô cấy vô ý tự bị phồng) gần như có thể loại bỏ bằng van anti-return, phù hợp với mọi loại mô cấy Titan.

LIỆU TÔI CÓ GẶP VẤN ĐỀ VỚI ĐƯỜNG TIẾT NIỆU KHÔNG?

Không. Cấy mô cấy thể hang không gây ảnh hưởng gì tới chức năng tiết niệu của bạn.

VẤN ĐỀ KỸ THUẬT GÌ CÓ THỂ XẢY RA VỚI MÔ CẤY, VÀ CÁCH XỬ LÝ

Các bộ phận của mô cấy có độ tin cậy cực kỳ cao và được bảo hành trọn đời. Mô cấy Titan TM được làm bởi một vật liệu gọi là Bioflex. Vật liệu này có khả năng chống mài mòn và đáng tin cậy với thời gian. Tuy nhiên, những vấn đề cơ khí có thể xảy ra. Nếu hiện tượng này xảy ra, các bộ phận có thể được thay thế một phần hoặc toàn bộ.

MÔ CẤY CÓ CẢN TRỞ VIỆC KIỂM TRA X - QUANG, CHỤP CỘNG HƯỞNG TỪ.

Mô cấy của bạn sẽ bị nhìn thấy trên phim X- quang và khi quét bằng máy cộng hưởng từ. Nhưng mô cấy không gây ảnh hưởng gì tới kết quả. Mô cấy Titan TM không gây nhiễu hay cản trở gì tới các thiết bị quét an ninh.

IMPORTANT ADVICE**MỘT SỐ LỜI KHUYÊN**

- Hãy tuân theo những chỉ dẫn của bác sĩ, đặc biệt những chỉ dẫn liên quan đến việc chờ đợi trước khi sử dụng mô cấy lần đầu tiên.
- Tránh mặc, mang những đồ vật có thể đè ép lên những khu vực cơ thể mà các bộ phận của mô cấy được cấy ghép ở bên dưới. Chỉ dẫn này bạn phải đặc biệt tuân theo bạn vừa ra viện và trong suốt thời gian về sau.
- Bạn phải tuân theo nghiêm túc những chỉ dẫn khi thổi phồng hoặc làm xẹp dương vật như đã nêu tại quyển hướng dẫn này.
- Hãy liên hệ ngay với bác sĩ nếu bạn gặp bất cứ vấn đề nào khi làm mềm dương vật.
- Không bao giờ tiêm vào thể hang của dương vật sau khi bạn đã cấy mô cấy thể hang.

TÀI LIỆU THAM KHẢO

(1) Etude de satisfaction : Journal of Urology Vol. 170 N.1 July 2003. Atul Rajpurkar and CHIRPRIYA B. DHABUWALA from the Department of Urology, Wayne State University School of Medicine, Detroit, Michigan - Comparison of satisfaction rates and erectile function in patients treated with sildenafil, intracavernous prostanglandin E1 and penile implant surgery for erectile dysfunction in Urology Practice

(2) Early Experience with hydrophilic coated piece Inflatable Penile Prosthesis (Titan™). Christopher E. Wolter, Gerald B. Brock, Wayne J.G. Hellstrom, New Orleans, LA - Tulane University School of Medicine, Department of Urology, New Orleans, LA and University of Western Ontario, Department of Urology, London, Ontario abstract 1333

(3) International Journal of Impotence Research, Volume 15, Number 1, January 2003 - Antimicrobial activity of antibiotic-soaked, Resist™-coated Bioflex. WJG Hellstrom, JS Hyun, L Human, JA Sanabria, TJ Bivalacqua and S Leungwattanakij

(4) Polypyrrolidone-coated Bioflex Decreases bacterial adherence of staphylococcus epidermidis to the implant surface. Haikun Li, Ph.D., Atul Rajpurkar, M.D., Marylynn Fairfax, M.D., Ph.D., and Chirpriya Dhabuwala, M.D. Departments of Urology and Microbiology, Wayne State University School of Medicine, Detroit, MI 48201



Sole Distributor:

Beauty and Health Care Viet Nam Ltd

Ha noi Office:

47A, Lane 77, 8-3 Street, Hai Ba Trung Distric, Ha Noi

Tel / Fax: +84 24 3944 6010

Ho Chi Minh Office:

781 / A21, Le Hong Phong, Ward 12, District 10

Tel / Fax: +84 28 3868 2559

GHI CHÉP CÁ NHÂN

